



ケアハウスいちごの里

デイサービスセンター ヘルパーステーション 居宅介護支援事業所



社会福祉法人徳知会



ケアハウス(軽費老人ホーム)

高齢者の方が自立した豊かな生活がおくれるよう、お食事の提供から、日常生活のサポート全般をきめこまやかにサービスしております。

「家庭生活により近い介護」と「できる限り自立を維持させる」の2つを目標として、介護させていただく私たちが入居したくなるようなホームを目指しています。

施設概要

所在地：栃木県佐野市田島町213

定員：入所30名

構造規模：鉄筋コンクリート造、
地上3階建

建築面積：約918㎡

延床面積：約2057㎡

設立：平成14年6月1日

居室概要

居室内訳：1人部屋22室

2人部屋4室

ゲストルーム1室

設備：水道・キッチン・トイレ

・エアコン・コール

・洋服タンス完備

※テレビ・冷蔵庫持ち込み可能

入居対象

・自分で自炊ができない程度の身体機能の低下が認められ、また高齢等のため、独立して生活するには不安のある方で家族による援助が困難な方

・60歳以上の方(ご夫婦の場合はどちらかが60歳未満でも入居できます)

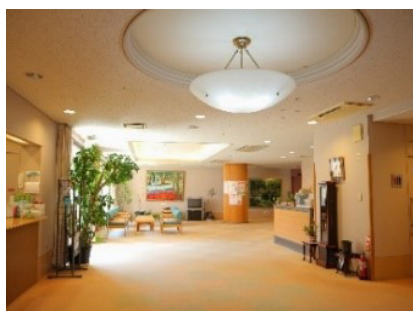
利用料金

・毎月の施設利用料、食費などの生活費、事務費、管理費など

※ご利用料金の詳細に関しては別紙をご参照下さい。



施設写真



受付・ロビー



食堂



浴室



廊下



居室



居室

サービス内容

食事サービス

ご利用者様の嗜好に合わせたメニューを取り入れ、毎日温かな食事を提供いたします。季節やイベントに合わせた特別メニューにも力を入れています。各種食形態の変更も承っております。



季節の行事 と地域交流

四季折々の行事を取り入れ、楽しく、変化のある日々を過ごしていただきます。慰問やお花見外出などのイベントを毎月開催しております。過去のイベント内容はホームページのブログにてご覧いただけます。



相談サービス

ご利用者様の社会的・家庭問題から、経済面・保障制度利用や福祉施設・医療機関の紹介等、いつでもご相談に応じます。



日常介護

早朝夜間の見回りや服薬管理、食事準備など、安心して生活することができるよう、日常生活の細やかな支援を致します。詳細はお問合せください。病気・負傷時には、医療機関へ迅速に連絡・対応いたします。緊急時は近隣の医療機関による往診の利用も可能です。

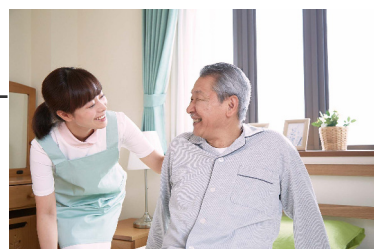


ゲストルーム

体験入居・施設を待機している方・ゲストとして数日間利用したい方など、1泊3食4,500円で利用することができます。ゲストルームはテレビ・ベッド・冷蔵庫・トイレ・タンスを完備しております。

介護の必要な 方は…

ケアハウスいちごの里は同一敷地内に【デイサービスセンター】、【ヘルパーステーション】を併設しています。希望や必要性に応じて、サービスを利用しながら支援いたします。



こんな方は是非お問合せください！

- ★自宅での生活に不安があり、施設入居を希望している
- ★食事準備や服薬管理などが心配のため支援してほしい
- ★比較的金銭的な負担が少ない施設を探している



デイサービス

65歳以上の介護認定を受けた方が利用できます。

また40歳以上の方でも病気が原因で介護認定を受けた方はサービスを利用できます。

レクリエーションや趣味活動、外出等を通して、「遊び」や「自立」を支援いたします。

在宅で生活されている方を対象に、自宅から施設までを送迎し、入浴や食事の提供をするとともに、介護しているご家族の精神的・身体的負担を軽減できるよう務めます。

サービス条件・概要

対象者：事業対象者の方 要支援1,2の方 要介護1～5の方

営業時間：9：00～16：15（月曜日～土曜日）

休業日：お盆/年始/毎週日曜日

利用定員：35名

ご持参品：薬/連絡帳/着替え/タオル/バスタオル ほか

※薬が変わりましたらお薬の内容説明書もご持参ください。

ご相談窓口：担当 茂呂、山井/電話番号：0283-27-0115

ご利用料金

ご利用料金は要介護度、自己負担割合により異なります。

詳細に関しては別紙をご参照ください。



デイサービスセンターの一日の流れ

8：30 ～ 9：00	送迎車にて自宅までお迎え
9：00 ～ 9：30	看護職員による体調確認
9：30 ～ 12：00	入浴・機能訓練・レクリエーション
12：00 ～ 13：15	昼食・歯磨き
13：15 ～ 15：15	レクリエーション
15：15 ～ 15：45	おやつ
15：45 ～ 16：05	爪切り・トイレ誘導など帰宅の準備
16：15 ～	送迎車にて自宅までお送り

サービス内容

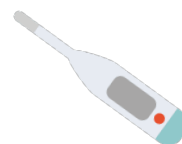
送迎サービス

利用者様の状態に応じた送迎車にてご自宅まで送迎いたします。
リフト付き送迎車があり、車椅子の方でも安心して乗車が可能です。



体調確認

常勤看護職員を2名配置しており、体調確認や健康相談、
体調不良時の対応、薬の管理などを行っております。



入浴介助サービス

一般浴槽に加え、入浴に不安な方でも安心して入浴が可能な
機械浴槽(チェアインバス)をご用意しております。
入浴介助や着替えなどの支援を行い、気持ち良く入浴を行う
ことができるようお手伝いさせていただきます。



お食事

管理栄養士が作成したメニューに基づき、ご利用者様の嗜好
に合わせた温かなメニューをご用意しております。
季節に合わせたイベント食も大好評です。食形態の変更も承
っております。



機能訓練

常勤理学療法士を1名配置しており、一人ひとりに合わせた
プログラムでの機能訓練を行うことができます。
ホットパックやペダル機器、レッグプレスなど各種機器を取り
揃えております。



レクリエーション

午前、午後ともに身体や脳を使ったレクリエーションを実施
しております。
季節に合わせた催しや工作、慰問など様々なイベントをご用
意しております。



こんな方は是非お問合せください！

- ★日中の生活を充実させたい、同年代の方と関わりを増やしたい。
- ★安全な入浴や管理された食事、機能訓練などのサービスを受けたい。

ヘルパーステーション

訪問介護とは、訪問介護員（ホームヘルパー）が要介護者の自宅を訪問し、ケアプランに基づいて、移動介助、食事介助、排泄介助などの「身体介護」や、調理、居室の清掃、洗濯などの「生活援助」といった日常生活上必要なサービスを提供するサービスです。利用者様やご家族様の気持ちに寄り添い、一人ひとりの生活に合ったサービスを提供します。

サービス条件・概要

対象者：事業対象者の方 要支援1,2の方 要介護1～5の方

営業時間：8：00～18：00

休業日：なし

ご相談窓口：担当 武田/電話番号：0283-27-0115

サービス内容

身体介護

食事・排泄・歩行など、日常的な介助を必要とする方のお手伝いを行います。

（食事介助 口腔ケア 排泄介助 入浴介助 更衣介助 通院介助 買物同行 など）

生活援助

利用者様やご家族様に代わって、日常生活のあらゆるサポートを行います。

（食事の準備や調理 買物 掃除 衣類の洗濯 ゴミ出し など）

こんな方は是非お問合せください！

★一人暮らしで食事の買い物・支度を手伝ってほしい

★掃除や洗濯が大変なので手伝ってほしい

★病院へ行きたいが、1人では不安だし先生の話がよくわからない

★家族介護で介護者への負担が大きいので手伝ってほしい



居宅介護支援事業所

介護支援専門員（ケアマネジャー）が利用者様の意志を尊重し、
介護度や生活環境に応じて、居宅介護計画（ケアプラン）を作成し、
介護サービス事業者の紹介や、サービス提供に関し連絡や調整を行っています。
要介護状態になった場合でも、可能な限りご本人が住み慣れたご自宅で、
ご本人の有する能力を最大限に活かし自立した日常生活を過ごしていただけるよう支援いたします。

サービス条件・概要

対象者：事業対象者の方 要支援1,2の方 要介護1~5の方

営業時間：8：30～17：30

休業日：なし

ご相談窓口：担当 則竹/電話番号：0283-27-0115

こんな方は是非お問い合わせください！

★介護サービスを受けたいが、どうしたら良いかわからない

★介護保険でどんなサービスを受けられるか知りたい

★介護について不安がある、相談に乗ってほしい



ケアマネジャーによるケアプランの相談・作成は

全額を介護保険が負担しますので、

利用者様の自己負担はありません。

介護に関する悩みや困りごとなど、

まずはお気軽にご相談ください。



※ デイサービスやホームヘルパー、福祉用具貸与などの
すべての介護サービスの利用にはケアマネジャーが
作成する【ケアプラン】が必要となります！

交通のご案内



- 車の場合：国道50号田島高架橋より約3分
- 電車の場合：田島駅より徒歩7分

ケアハウスいちごの里

デイサービスセンターいちごの里
ヘルパーステーションいちごの里
いちごの里居宅介護支援事業所

〒327-0031 栃木県佐野市田島町213番地

TEL0283-27-0115 FAX0283-27-0315

お気軽にお問合せください。(担当：安藤)

★施設詳細はホームページをどうぞ！！

【いちごの里ブログ】 【フェイスブック】 にて過去イベントを紹介しています！

<http://tokuchikai.com/>

ケアハウスいちごの里 佐野

で検索！

